

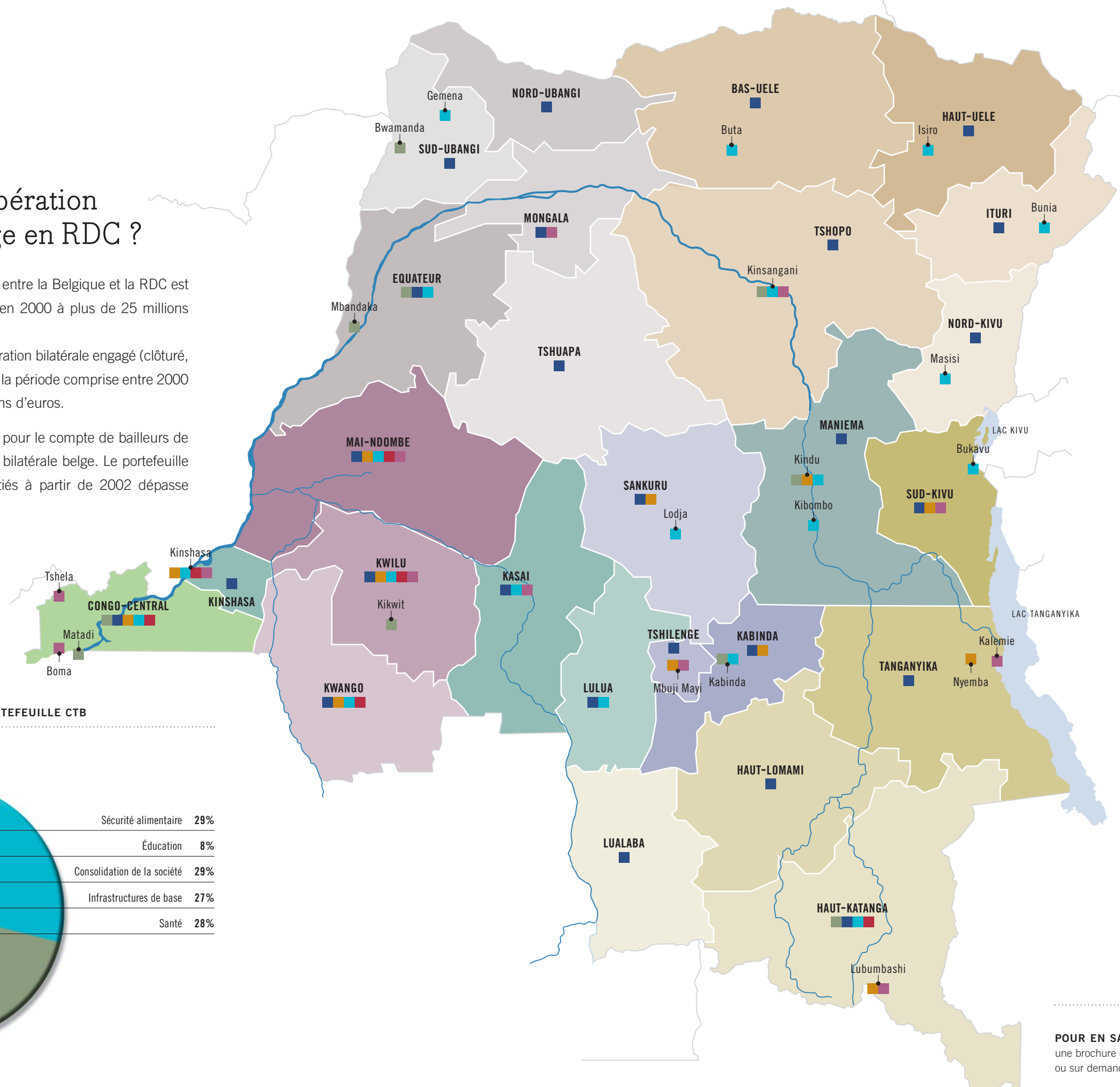
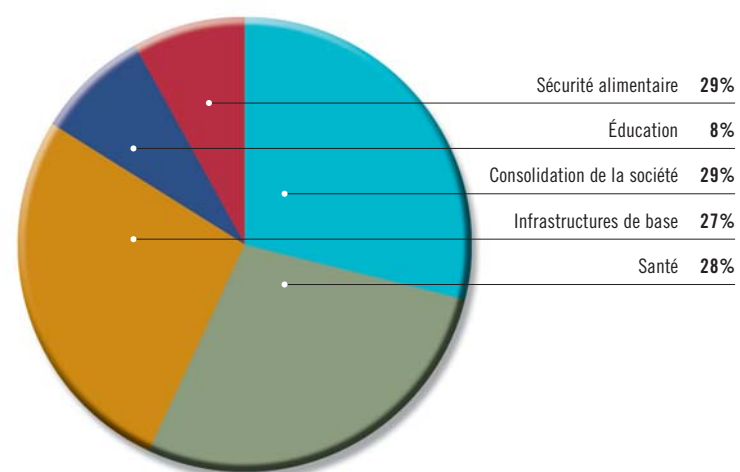
Que fait la Coopération Technique Belge en RDC ?

La coopération bilatérale directe entre la Belgique et la RDC est passée de 1,7 millions d'euros en 2000 à plus de 25 millions d'euros en 2006.

Le portefeuille global de la coopération bilatérale engagé (clôturé, en cours et en préparation) pour la période comprise entre 2000 et 2010, est estimé à 280 millions d'euros.

La CTB effectue des prestations pour le compte de bailleurs de fonds autres que la coopération bilatérale belge. Le portefeuille des Services Internationaux initiés à partir de 2002 dépasse 77 millions d'euros.

RÉPARTITION BUDGÉTAIRE DU PORTEFEUILLE CTB



1 SANTÉ

- Lutte contre les grandes maladies : Sida/MST, maladie du sommeil (trypanosomiase) et tuberculose
- Appui au ministère de la santé, aux zones de santé et centrales de médicaments.

2 ÉDUCATION

- Fourniture de livres scolaires au cycle primaire
- Appui à l'enseignement technique et professionnel, bourses d'études
- Appui institutionnel au ministère de l'enseignement.

3 INFRASTRUCTURES DE BASE

- Réhabilitation, entretien et construction de routes rurales, de dessertes agricoles et de voies fluviales
- Construction du pont ferroviaire de Nyemba
- Approvisionnement en eau potable.

4 CONSOLIDATION DE LA SOCIÉTÉ

- Appui aux initiatives locales et communautaires
- Micro-projets, activités génératrices de revenus
- Soutien aux groupes vulnérables, aux femmes
- Démarche participative.
- Lutte contre la pauvreté
- Réhabilitation d'infrastructures communautaires (eau, santé, petits ouvrages, services sociaux..)
- Création massive d'emplois (méthode HIMO)
- Renforcement du capital social
- Appui à la justice à l'Est du pays.
- Appui à la Réforme de la Fonction Publique
- Placement d'experts dans les ministères : Agriculture, Transport et Plan, l'Office National des Transports (ONATRA) et à la Haute Autorité des Médias (HAM)
- Fonds d'études.

5 SÉCURITÉ ALIMENTAIRE

- Appui à l'amélioration de la production végétale agricole
- Relance de la filière semencière
- Développement de la Pêche artisanale et de l'aquaculture

6 PROGRAMME D'URGENCE POST-ÉLECTORAL

- Assainissement et approvisionnement en eau potable
- Construction et réhabilitation de routes
- Désenclavement de zones rurales ou prioritaires
- Transport

POUR EN SAVOIR PLUS SUR LES PROGRAMMES EN RDC :
une brochure détaillée est disponible au siège de la Représentation à Kinshasa ou sur demande à info@btctb.org ou www.btctb.org